

Lineare Gleichungen

Tarif A: $f(x) = 0,2 x$ Tarif B: $f(x) = 0,3 x - 10$ Tarif C: $f(x) = \begin{cases} 12 & \text{für } x \leq 100 \\ 0,5 x - 38 & \end{cases}$

...zu x bzw. y zugehöriger y- bzw. x-Wert

Funktionswert

Tarif B: $x = 150$

...

x-Wert einsetzen

x-Wert

Tarif B: $f(x) = 20$

...

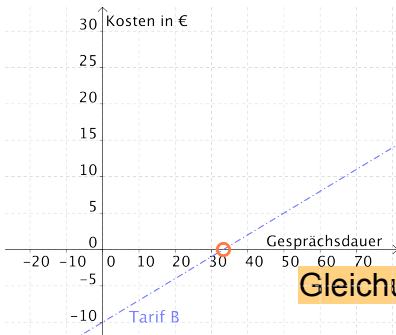
y-Wert einsetzen und nach x auflösen

Geradengleichung

durch 2 Punkte...

Einen der Punkte in $y = \dots + t$ einsetzen und nach t auflösen
→ Geradengleichung aufstellen

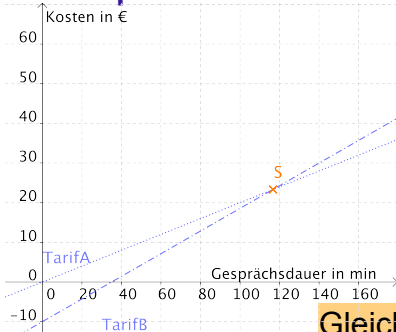
Nullstelle



Jede nicht zur _____ Gerade schneidet die x-Achse. Dieser Schnittpunkt heißt Nullstelle.

Gleichung null setzen ($y = 0$) und nach x auflösen

Schnittpunkt



Zwei Geraden, die nicht _____ haben, schneiden sich.

Gleichungen gleichsetzen und nach x auflösen